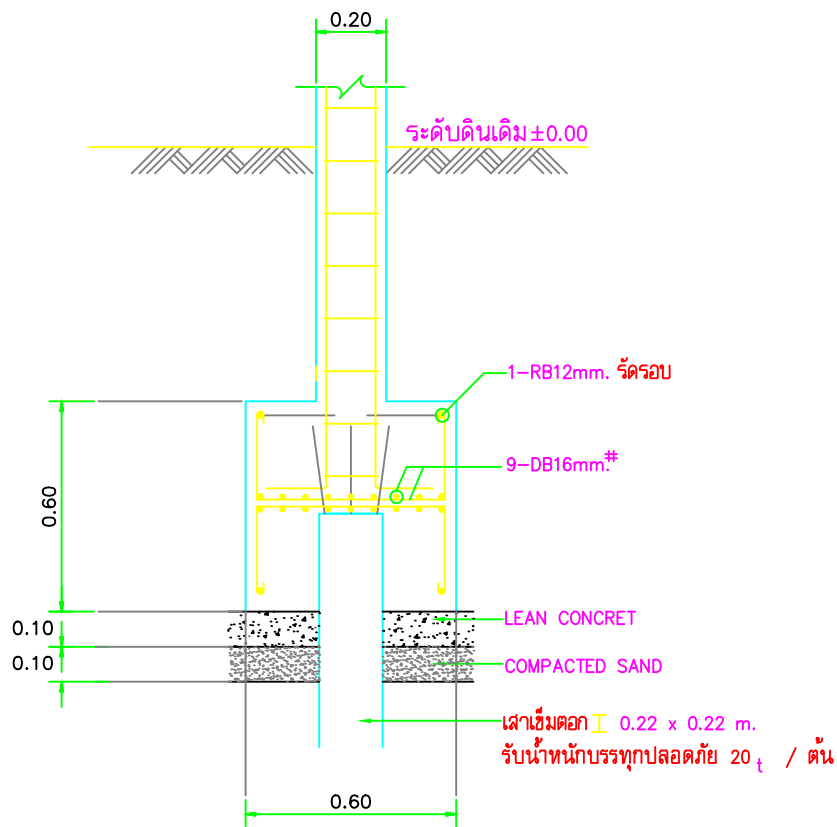
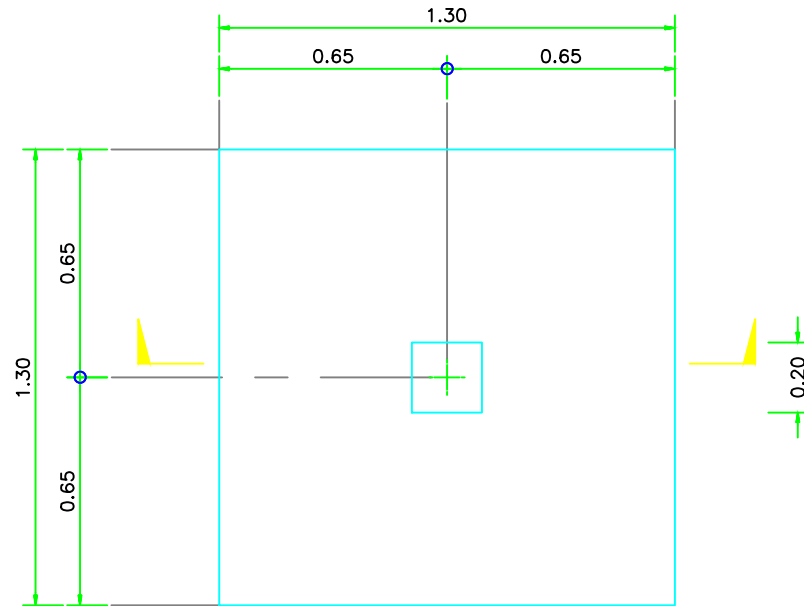


F1-PLAN  
มาตราส่วน 1:20

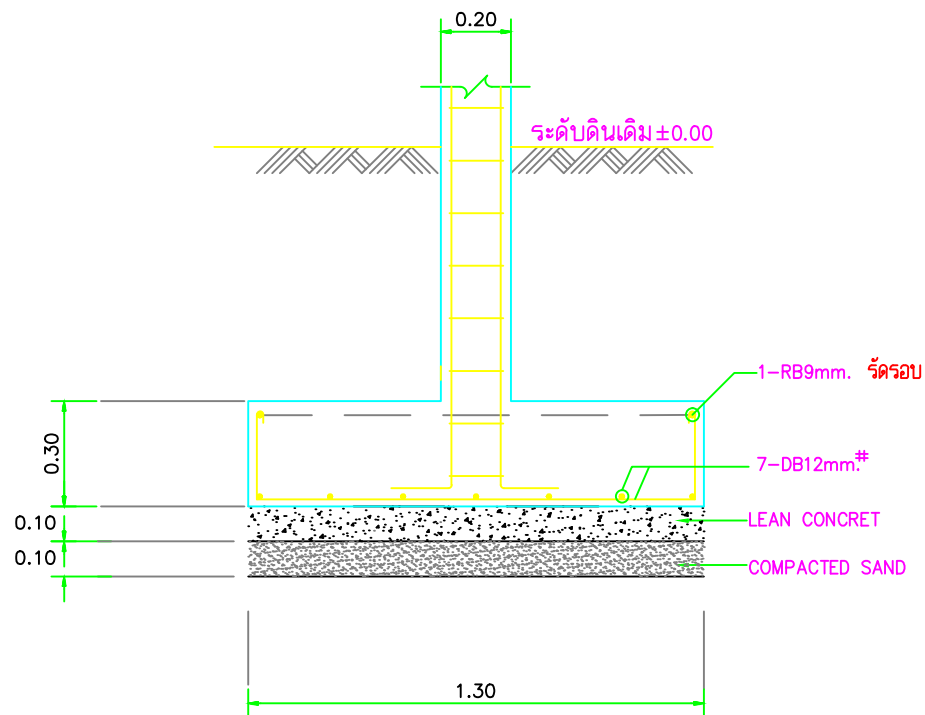


F1-SECTION  
มาตราส่วน 1:20

แบบขยายฐานราก  
มาตราส่วน 1:20



F1-PLAN  
มาตราส่วน 1:20



F1-SECTION  
มาตราส่วน 1:20

แบบขยายฐานราก  
มาตราส่วน 1:20

- หมายเหตุ :
1. ในกรณีที่ดินสูงมากกว่า 2.00 เมตร  
ต้องใช้ฐานรากที่ใช้เสาเข็มตามแบบ
  2. ในกรณีที่ดินสูงน้อยกว่า 2.00 เมตร  
ต้องใช้ฐานรากแบบตามแบบ



สถาบันพัฒนาองค์กรชุมชน  
(องค์การมหาชน)

กระทรวงมหาดไทย กรุงเทพมหานคร

254-255-256 ถนนพหลโยธิน แขวงจตุจักร กรุงเทพฯ 10000  
โทรศัพท์ 02-254-2551 โทรสาร 02-254-2552

ชื่อโครงการ

โครงการบ้านมั่นคง

พื้นที่

อ.เมือง จ.พะเยา

เจ้าของโครงการ

ส.ค.เมืองใหม่พัฒนา

สถาปนิก

นายวิชาญ วิชาญ ภาสกร 7325

วิศวกรโครงสร้าง

ก้องเกียรติ นวสิทธิ์ ภาสกร 59890

วิศวกรไฟฟ้า

วิศวกรสุขาภิบาล

แบบ บ้านเดี่ยวพื้นที่ขนาด 4x8 ม.

รายการแก้ไข

ครั้งที่ วันที่ รายการ

รายการ

แบบขยายฐานราก

ชื่อแบบแก้ไข

วิชาญ วิชาญ

ตรวจสอบแก้ไข

ก้องเกียรติ นวสิทธิ์

วันที่

เลขที่แบบ

มาตราส่วน

S1-03